

要求集計 (個別A方式)

15単組から情報提供がありました。賃上げ分が明確にわかる6単組の定昇込み賃上げの加重平均は21,322円・6.67%、賃上げ分は15,444円・4.83%(昨年対比 7,648円2.28ポイント増)となっています。
単純平均では、24,160円・7.56%、賃上げ分は17,783円・5.56%(昨年対比 12,323円3.64ポイント増)となっています。

1.賃金引上げ

(1) 組合員数による加重平均

[NO1]

平均賃金方式	2024春闘(2024年3月25日集約分)						賃上げ分 昨年対比	2023賃上げ集計実績		
	集計組合数 集計組合員数	定昇相当込み		定昇相当込み		集計組合数 集計組合員数		定昇相当込み		
		要求計	賃上げ分	賃上げ計	賃上げ分			賃上げ計	賃上げ分	
全体	300人未満 計	1 組合	33,800 円	30,000 円	33,800 円	30,000 円	25,431 円	20 組合	7,961 円	4,569 円
		287 人	11.46 %	10.17 %	11.46 %	10.17 %	8.20 ポイント	2,231 人	3.44 %	1.97 %
	~99人	0 組合	#DIV/0! 円	#DIV/0! 円	#DIV/0! 円	#DIV/0! 円	#DIV/0! 円	11 組合	7,397 円	3,824 円
		0 人	#DIV/0! %	#DIV/0! %	#DIV/0! %	#DIV/0! %	#DIV/0! ポイント	612 人	3.04 %	1.57 %
	100~299人	1 組合	33,800 円	30,000 円	33,800 円	30,000 円	25,149 円	9 組合	8,174 円	4,851 円
		287 人	11.46 %	10.17 %	11.46 %	10.17 %	8.03 ポイント	1,619 人	3.60 %	2.13 %
	300~999人	1 組合	12,000 円	0 円	20,700 円	8,700 円	3,862 円	13 組合	9,183 円	4,838 円
		361 人	3.33 %	0.00 %	5.75 %	2.42 %	0.72 ポイント	8,373 人	3.23 %	1.70 %
	1000人~	4 組合	21,190 円	15,375 円	21,190 円	15,375 円	7,327 円	21 組合	11,086 円	8,048 円
		25,429 人	6.64 %	4.82 %	6.64 %	4.82 %	2.20 ポイント	126,335 人	3.61 %	2.62 %
計	6 組合	21,201 円	15,323 円	21,322 円	15,444 円	7,648 円	54 組合	10,919 円	7,795 円	
	26,077 人	6.64 %	4.80 %	6.67 %	4.83 %	2.28 ポイント	136,939 人	3.58 %	2.56 %	
製造業	300人未満 計	1 組合	33,800 円	30,000 円	33,800 円	30,000 円	25,799 円	12 組合	7,382 円	4,201 円
		287 人	11.46 %	10.17 %	11.46 %	10.17 %	8.23 ポイント	1,389 人	3.41 %	1.94 %
	~99人	0 組合	#DIV/0! 円	#DIV/0! 円	#DIV/0! 円	#DIV/0! 円	#DIV/0! 円	7 組合	7,914 円	4,849 円
		0 人	#DIV/0! %	#DIV/0! %	#DIV/0! %	#DIV/0! %	#DIV/0! ポイント	377 人	3.44 %	2.11 %
	100~299人	1 組合	33,800 円	30,000 円	33,800 円	30,000 円	26,041 円	5 組合	7,184 円	3,959 円
		287 人	11.46 %	10.17 %	11.46 %	10.17 %	8.30 ポイント	1,012 人	3.40 %	1.87 %
	300~999人	1 組合	12,000 円	0 円	20,700 円	8,700 円	4,067 円	7 組合	9,362 円	4,633 円
		361 人	3.33 %	0.00 %	5.75 %	2.42 %	0.85 ポイント	4,843 人	3.18 %	1.57 %
	1000人~	4 組合	21,190 円	15,375 円	21,190 円	15,375 円	8,046 円	16 組合	10,355 円	7,329 円
		25,429 人	6.64 %	4.82 %	6.64 %	4.82 %	2.47 ポイント	80,268 人	3.32 %	2.35 %
計	6 組合	21,201 円	15,323 円	21,322 円	15,444 円	8,316 円	35 組合	10,251 円	7,128 円	
	26,077 人	6.64 %	4.80 %	6.67 %	4.83 %	2.53 ポイント	86,500 人	3.32 %	2.31 %	
商業・流通	300人未満 計	0 組合	#DIV/0! 円	#DIV/0! 円	#DIV/0! 円	#DIV/0! 円	#DIV/0! 円	6 組合	8,951 円	5,299 円
		0 人	#DIV/0! %	#DIV/0! %	#DIV/0! %	#DIV/0! %	#DIV/0! ポイント	726 人	3.54 %	2.10 %
	~99人	0 組合	#DIV/0! 円	#DIV/0! 円	#DIV/0! 円	#DIV/0! 円	#DIV/0! 円	2 組合	4,508 円	0 円
		0 人	#DIV/0! %	#DIV/0! %	#DIV/0! %	#DIV/0! %	#DIV/0! ポイント	119 人	1.83 %	0.00 %
	100~299人	0 組合	#DIV/0! 円	#DIV/0! 円	#DIV/0! 円	#DIV/0! 円	#DIV/0! 円	4 組合	9,823 円	6,337 円
		0 人	#DIV/0! %	#DIV/0! %	#DIV/0! %	#DIV/0! %	#DIV/0! ポイント	607 人	3.87 %	2.50 %
	300~999人	0 組合	#DIV/0! 円	#DIV/0! 円	#DIV/0! 円	#DIV/0! 円	#DIV/0! 円	5 組合	6,863 円	2,832 円
		0 人	#DIV/0! %	#DIV/0! %	#DIV/0! %	#DIV/0! %	#DIV/0! ポイント	2,917 人	2.50 %	1.03 %
	1000人~	0 組合	#DIV/0! 円	#DIV/0! 円	#DIV/0! 円	#DIV/0! 円	#DIV/0! 円	3 組合	13,460 円	10,637 円
		0 人	#DIV/0! %	#DIV/0! %	#DIV/0! %	#DIV/0! %	#DIV/0! ポイント	37,644 人	4.46 %	3.52 %
計	0 組合	#DIV/0! 円	#DIV/0! 円	#DIV/0! 円	#DIV/0! 円	#DIV/0! 円	14 組合	12,914 円	9,992 円	
	0 人	#DIV/0! %	#DIV/0! %	#DIV/0! %	#DIV/0! %	#DIV/0! ポイント	41,287 人	4.32 %	3.34 %	
交通・運輸	300人未満 計	0 組合	#DIV/0! 円	#DIV/0! 円	#DIV/0! 円	#DIV/0! 円	#DIV/0! 円	0 組合	円	円
		0 人	#DIV/0! %	#DIV/0! %	#DIV/0! %	#DIV/0! %	#DIV/0! ポイント	0 人	%	%
	~99人	0 組合	#DIV/0! 円	#DIV/0! 円	#DIV/0! 円	#DIV/0! 円	#DIV/0! 円	0 組合	円	円
		0 人	#DIV/0! %	#DIV/0! %	#DIV/0! %	#DIV/0! %	#DIV/0! ポイント	0 人	%	%
	100~299人	0 組合	#DIV/0! 円	#DIV/0! 円	#DIV/0! 円	#DIV/0! 円	#DIV/0! 円	0 組合	円	円
		0 人	#DIV/0! %	#DIV/0! %	#DIV/0! %	#DIV/0! %	#DIV/0! ポイント	0 人	%	%
	300~999人	0 組合	#DIV/0! 円	#DIV/0! 円	#DIV/0! 円	#DIV/0! 円	#DIV/0! 円	0 組合	円	円
		0 人	#DIV/0! %	#DIV/0! %	#DIV/0! %	#DIV/0! %	#DIV/0! ポイント	0 人	%	%
	1000人~	0 組合	#DIV/0! 円	#DIV/0! 円	#DIV/0! 円	#DIV/0! 円	#DIV/0! 円	1 組合	5,500 円	1,000 円
		0 人	#DIV/0! %	#DIV/0! %	#DIV/0! %	#DIV/0! %	#DIV/0! ポイント	4,500 人	2.13 %	0.39 %
計	0 組合	#DIV/0! 円	#DIV/0! 円	#DIV/0! 円	#DIV/0! 円	#DIV/0! 円	1 組合	5,500 円	1,000 円	
	0 人	#DIV/0! %	#DIV/0! %	#DIV/0! %	#DIV/0! %	#DIV/0! ポイント	4,500 人	2.13 %	0.39 %	

平均賃金方式	2024春闘(2024年3月25日集約分)						賃上げ分 昨年対比	2023賃上げ集計実績		
	集計組合数 集計組合員数	定昇相当込み		定昇相当込み		集計組合数 集計組合員数		定昇相当込み		
		要求計	賃上げ分	賃上げ計	賃上げ分			賃上げ計	賃上げ分	
サービス・ホテル	300人未満 計	0 組合	#DIV/0! 円	#DIV/0! 円	#DIV/0! 円	#DIV/0! 円	#DIV/0! 円	1 組合	5,775 円	2,000 円
		0 人	#DIV/0! %	#DIV/0! %	#DIV/0! %	#DIV/0! %	#DIV/0! %	#DIV/0! 人	2.11 %	0.73 %
	~99人	0 組合	#DIV/0! 円	#DIV/0! 円	#DIV/0! 円	#DIV/0! 円	#DIV/0! 円	1 組合	5,775 円	2,000 円
		0 人	#DIV/0! %	#DIV/0! %	#DIV/0! %	#DIV/0! %	#DIV/0! %	#DIV/0! 人	2.11 %	0.73 %
	100~299人	0 組合	#DIV/0! 円	#DIV/0! 円	#DIV/0! 円	#DIV/0! 円	#DIV/0! 円	0 組合	円	円
		0 人	#DIV/0! %	#DIV/0! %	#DIV/0! %	#DIV/0! %	#DIV/0! %	0 人	%	%
	300~999人	0 組合	#DIV/0! 円	#DIV/0! 円	#DIV/0! 円	#DIV/0! 円	#DIV/0! 円	0 組合	円	円
		0 人	#DIV/0! %	#DIV/0! %	#DIV/0! %	#DIV/0! %	#DIV/0! %	0 人	%	%
	1000人~	0 組合	#DIV/0! 円	#DIV/0! 円	#DIV/0! 円	#DIV/0! 円	#DIV/0! 円	1 組合	9,688 円	6,008 円
		0 人	#DIV/0! %	#DIV/0! %	#DIV/0! %	#DIV/0! %	#DIV/0! %	#DIV/0! 人	2.98 %	1.85 %
計	0 組合	#DIV/0! 円	#DIV/0! 円	#DIV/0! 円	#DIV/0! 円	#DIV/0! 円	2 組合	9,629 円	5,948 円	
	0 人	#DIV/0! %	#DIV/0! %	#DIV/0! %	#DIV/0! %	#DIV/0! %	#DIV/0! 人	2.97 %	1.84 %	
情報・出版	300人未満 計	0 組合	#DIV/0! 円	#DIV/0! 円	#DIV/0! 円	#DIV/0! 円	#DIV/0! 円	0 組合	円	円
		0 人	#DIV/0! %	#DIV/0! %	#DIV/0! %	#DIV/0! %	#DIV/0! %	#DIV/0! 人	%	%
	~99人	0 組合	#DIV/0! 円	#DIV/0! 円	#DIV/0! 円	#DIV/0! 円	#DIV/0! 円	0 組合	円	円
		0 人	#DIV/0! %	#DIV/0! %	#DIV/0! %	#DIV/0! %	#DIV/0! %	0 人	%	%
	100~299人	0 組合	#DIV/0! 円	#DIV/0! 円	#DIV/0! 円	#DIV/0! 円	#DIV/0! 円	0 組合	円	円
		0 人	#DIV/0! %	#DIV/0! %	#DIV/0! %	#DIV/0! %	#DIV/0! %	0 人	%	%
	300~999人	0 組合	#DIV/0! 円	#DIV/0! 円	#DIV/0! 円	#DIV/0! 円	#DIV/0! 円	0 組合	円	円
		0 人	#DIV/0! %	#DIV/0! %	#DIV/0! %	#DIV/0! %	#DIV/0! %	0 人	%	%
	1000人~	0 組合	#DIV/0! 円	#DIV/0! 円	#DIV/0! 円	#DIV/0! 円	#DIV/0! 円	0 組合	円	円
		0 人	#DIV/0! %	#DIV/0! %	#DIV/0! %	#DIV/0! %	#DIV/0! %	0 人	%	%
計	0 組合	#DIV/0! 円	#DIV/0! 円	#DIV/0! 円	#DIV/0! 円	#DIV/0! 円	0 組合	円	円	
	0 人	#DIV/0! %	#DIV/0! %	#DIV/0! %	#DIV/0! %	#DIV/0! %	0 人	%	%	
金融・保険	300人未満 計	0 組合	#DIV/0! 円	#DIV/0! 円	#DIV/0! 円	#DIV/0! 円	#DIV/0! 円	0 組合	円	円
		0 人	#DIV/0! %	#DIV/0! %	#DIV/0! %	#DIV/0! %	#DIV/0! %	0 人	%	%
	~99人	0 組合	#DIV/0! 円	#DIV/0! 円	#DIV/0! 円	#DIV/0! 円	#DIV/0! 円	0 組合	円	円
		0 人	#DIV/0! %	#DIV/0! %	#DIV/0! %	#DIV/0! %	#DIV/0! %	0 人	%	%
	100~299人	0 組合	#DIV/0! 円	#DIV/0! 円	#DIV/0! 円	#DIV/0! 円	#DIV/0! 円	0 組合	円	円
		0 人	#DIV/0! %	#DIV/0! %	#DIV/0! %	#DIV/0! %	#DIV/0! %	0 人	%	%
	300~999人	0 組合	#DIV/0! 円	#DIV/0! 円	#DIV/0! 円	#DIV/0! 円	#DIV/0! 円	0 組合	円	円
		0 人	#DIV/0! %	#DIV/0! %	#DIV/0! %	#DIV/0! %	#DIV/0! %	0 人	%	%
	1000人~	0 組合	#DIV/0! 円	#DIV/0! 円	#DIV/0! 円	#DIV/0! 円	#DIV/0! 円	0 組合	円	円
		0 人	#DIV/0! %	#DIV/0! %	#DIV/0! %	#DIV/0! %	#DIV/0! %	0 人	%	%
計	0 組合	#DIV/0! 円	#DIV/0! 円	#DIV/0! 円	#DIV/0! 円	#DIV/0! 円	0 組合	円	円	
	0 人	#DIV/0! %	#DIV/0! %	#DIV/0! %	#DIV/0! %	#DIV/0! %	0 人	%	%	
その他	300人未満 計	0 組合	#DIV/0! 円	#DIV/0! 円	#DIV/0! 円	#DIV/0! 円	#DIV/0! 円	1 組合	11,800 円	7,000 円
		0 人	#DIV/0! %	#DIV/0! %	#DIV/0! %	#DIV/0! %	#DIV/0! %	#DIV/0! 人	4.07 %	2.41 %
	~99人	0 組合	#DIV/0! 円	#DIV/0! 円	#DIV/0! 円	#DIV/0! 円	#DIV/0! 円	1 組合	11,800 円	7,000 円
		0 人	#DIV/0! %	#DIV/0! %	#DIV/0! %	#DIV/0! %	#DIV/0! %	#DIV/0! 人	4.07 %	2.41 %
	100~299人	0 組合	#DIV/0! 円	#DIV/0! 円	#DIV/0! 円	#DIV/0! 円	#DIV/0! 円	0 組合	円	円
		0 人	#DIV/0! %	#DIV/0! %	#DIV/0! %	#DIV/0! %	#DIV/0! %	0 人	%	%
	300~999人	0 組合	#DIV/0! 円	#DIV/0! 円	#DIV/0! 円	#DIV/0! 円	#DIV/0! 円	1 組合	18,816 円	16,000 円
		0 人	#DIV/0! %	#DIV/0! %	#DIV/0! %	#DIV/0! %	#DIV/0! %	#DIV/0! 人	7.53 %	6.40 %
	1000人~	0 組合	#DIV/0! 円	#DIV/0! 円	#DIV/0! 円	#DIV/0! 円	#DIV/0! 円	0 組合	円	円
		0 人	#DIV/0! %	#DIV/0! %	#DIV/0! %	#DIV/0! %	#DIV/0! %	0 人	%	%
計	0 組合	#DIV/0! 円	#DIV/0! 円	#DIV/0! 円	#DIV/0! 円	#DIV/0! 円	2 組合	18,229 円	15,247 円	
	0 人	#DIV/0! %	#DIV/0! %	#DIV/0! %	#DIV/0! %	#DIV/0! %	#DIV/0! 人	7.19 %	6.02 %	

(2) 組合数による単純平均
(NO1)

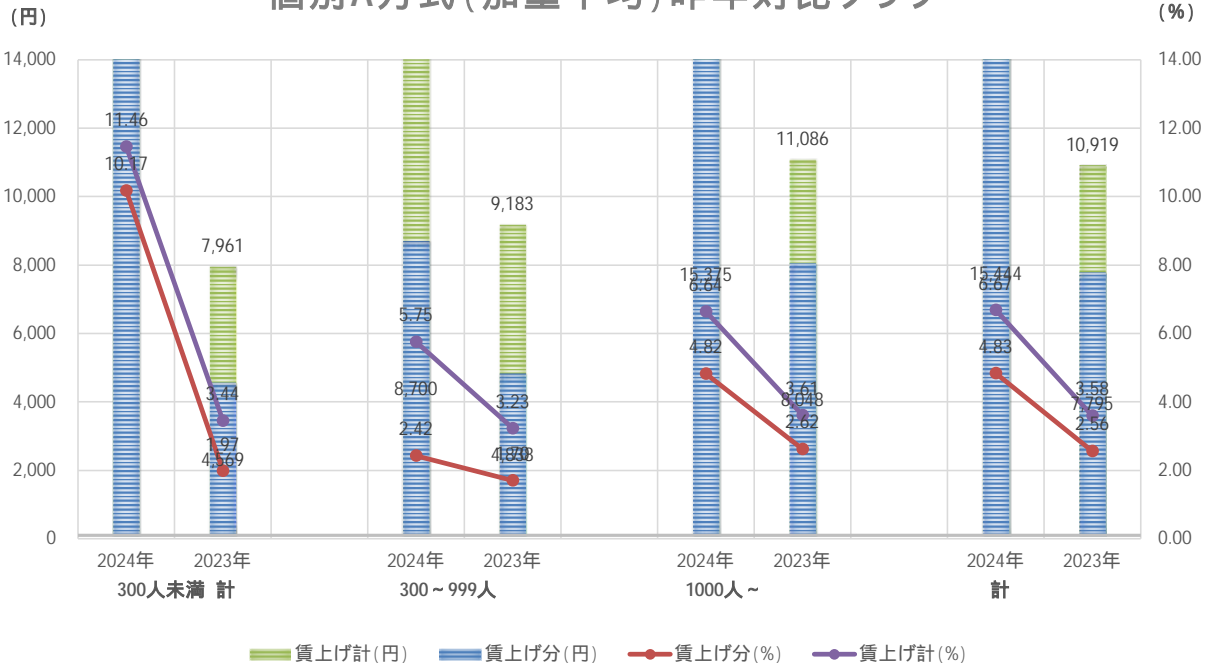
平均賃金方式	2024春闘(2024年3月25日集約分)						賃上げ分 昨年対比	2023賃上げ集計実績		
	集計組合数 集計組合員数	定昇相当込み		定昇相当込み		賃上げ分 昨年対比		集計組合数 集計組合員数	定昇相当込み	
		要求計	賃上げ分	賃上げ計	賃上げ分				賃上げ計	賃上げ分
全体	300人未満 計	1 組合	33,800 円	30,000 円	33,800 円	30,000 円	25,654 円	20 組合	7,882 円	4,346 円
		287 人	11.46 %	10.17 %	11.46 %	10.17 %	8.50 ポイント	2,231 人	3.03 %	1.67 %
	~99人	0 組合	#DIV/0! 円	#DIV/0! 円	#DIV/0! 円	#DIV/0! 円	#DIV/0! 円	11 組合	7,415 円	3,743 円
		0 人	#DIV/0! %	#DIV/0! %	#DIV/0! %	#DIV/0! %	#DIV/0! ポイント	612 人	2.98 %	1.51 %
	100~299人	1 組合	33,800 円	30,000 円	33,800 円	30,000 円	24,917 円	9 組合	8,454 円	5,083 円
		287 人	11.46 %	10.17 %	11.46 %	10.17 %	8.32 ポイント	1,619 人	3.08 %	1.85 %
	300~999人	1 組合	12,000 円	#DIV/0! 円	20,700 円	8,700 円	3,854 円	13 組合	9,262 円	4,846 円
		361 人	3.33 %	#DIV/0! %	5.75 %	2.42 %	0.70 ポイント	8,373 人	3.28 %	1.72 %
	1000人~	4 組合	22,615 円	17,000 円	22,615 円	17,000 円	10,098 円	21 組合	10,686 円	6,902 円
		25,429 人	7.16 %	5.38 %	7.16 %	5.38 %	3.14 ポイント	126,335 人	3.47 %	2.24 %
	計	6 組合	22,710 円	19,600 円	24,160 円	17,783 円	12,323 円	54 組合	9,305 円	5,460 円
		26,077 人	7.10 %	6.13 %	7.56 %	5.56 %	3.64 ポイント	136,939 人	3.27 %	1.92 %
製造業	300人未満 計	1 組合	33,800 円	30,000 円	33,800 円	30,000 円	25,652 円	12 組合	7,560 円	4,348 円
		287 人	11.46 %	10.17 %	11.46 %	10.17 %	8.51 ポイント	1,389 人	2.89 %	1.66 %
	~99人	0 組合	#DIV/0! 円	#DIV/0! 円	#DIV/0! 円	#DIV/0! 円	#DIV/0! 円	7 組合	7,819 円	4,596 円
		0 人	#DIV/0! %	#DIV/0! %	#DIV/0! %	#DIV/0! %	#DIV/0! ポイント	377 人	3.26 %	1.91 %
	100~299人	1 組合	33,800 円	30,000 円	33,800 円	30,000 円	26,000 円	5 組合	7,197 円	4,000 円
		287 人	11.46 %	10.17 %	11.46 %	10.17 %	8.81 ポイント	1,012 人	2.45 %	1.36 %
	300~999人	1 組合	12,000 円	#DIV/0! 円	20,700 円	8,700 円	4,187 円	7 組合	9,773 円	4,513 円
		361 人	3.33 %	#DIV/0! %	5.75 %	2.42 %	0.90 ポイント	4,843 人	3.29 %	1.52 %
	1000人~	4 組合	22,615 円	17,000 円	22,615 円	17,000 円	10,263 円	16 組合	10,514 円	6,737 円
		25,429 人	7.16 %	5.38 %	7.16 %	5.38 %	3.18 ポイント	80,268 人	3.44 %	2.20 %
	計	6 組合	22,710 円	19,600 円	24,160 円	17,783 円	12,310 円	35 組合	9,353 円	5,473 円
		26,077 人	7.10 %	6.13 %	7.56 %	5.56 %	3.67 ポイント	86,500 人	3.22 %	1.89 %
商業・流通	300人未満 計	0 組合	#DIV/0! 円	#DIV/0! 円	#DIV/0! 円	#DIV/0! 円	#DIV/0! 円	6 組合	8,226 円	4,291 円
		0 人	#DIV/0! %	#DIV/0! %	#DIV/0! %	#DIV/0! %	#DIV/0! ポイント	726 人	3.30 %	1.72 %
	~99人	0 組合	#DIV/0! 円	#DIV/0! 円	#DIV/0! 円	#DIV/0! 円	#DIV/0! 円	2 組合	4,630 円	0 円
		0 人	#DIV/0! %	#DIV/0! %	#DIV/0! %	#DIV/0! %	#DIV/0! ポイント	119 人	1.93 %	0.00 %
	100~299人	0 組合	#DIV/0! 円	#DIV/0! 円	#DIV/0! 円	#DIV/0! 円	#DIV/0! 円	4 組合	10,024 円	6,436 円
		0 人	#DIV/0! %	#DIV/0! %	#DIV/0! %	#DIV/0! %	#DIV/0! ポイント	607 人	3.95 %	2.53 %
	300~999人	0 組合	#DIV/0! 円	#DIV/0! 円	#DIV/0! 円	#DIV/0! 円	#DIV/0! 円	5 組合	6,637 円	3,081 円
		0 人	#DIV/0! %	#DIV/0! %	#DIV/0! %	#DIV/0! %	#DIV/0! ポイント	2,917 人	2.47 %	1.15 %
	1000人~	0 組合	#DIV/0! 円	#DIV/0! 円	#DIV/0! 円	#DIV/0! 円	#DIV/0! 円	3 組合	13,663 円	10,051 円
		0 人	#DIV/0! %	#DIV/0! %	#DIV/0! %	#DIV/0! %	#DIV/0! ポイント	37,644 人	4.13 %	3.04 %
	計	0 組合	#DIV/0! 円	#DIV/0! 円	#DIV/0! 円	#DIV/0! 円	#DIV/0! 円	14 組合	8,824 円	5,093 円
		0 人	#DIV/0! %	#DIV/0! %	#DIV/0! %	#DIV/0! %	#DIV/0! ポイント	41,287 人	3.22 %	1.86 %
交通・運輸	300人未満 計	0 組合	#DIV/0! 円	#DIV/0! 円	#DIV/0! 円	#DIV/0! 円	#DIV/0! 円	0 組合	円	円
		0 人	#DIV/0! %	#DIV/0! %	#DIV/0! %	#DIV/0! %	#DIV/0! ポイント	0 人	%	%
	~99人	0 組合	#DIV/0! 円	#DIV/0! 円	#DIV/0! 円	#DIV/0! 円	#DIV/0! 円	0 組合	円	円
		0 人	#DIV/0! %	#DIV/0! %	#DIV/0! %	#DIV/0! %	#DIV/0! ポイント	0 人	%	%
	100~299人	0 組合	#DIV/0! 円	#DIV/0! 円	#DIV/0! 円	#DIV/0! 円	#DIV/0! 円	0 組合	円	円
		0 人	#DIV/0! %	#DIV/0! %	#DIV/0! %	#DIV/0! %	#DIV/0! ポイント	0 人	%	%
	300~999人	0 組合	#DIV/0! 円	#DIV/0! 円	#DIV/0! 円	#DIV/0! 円	#DIV/0! 円	0 組合	円	円
		0 人	#DIV/0! %	#DIV/0! %	#DIV/0! %	#DIV/0! %	#DIV/0! ポイント	0 人	%	%
	1000人~	0 組合	#DIV/0! 円	#DIV/0! 円	#DIV/0! 円	#DIV/0! 円	#DIV/0! 円	1 組合	5,500 円	1,000 円
		0 人	#DIV/0! %	#DIV/0! %	#DIV/0! %	#DIV/0! %	#DIV/0! ポイント	4,500 人	2.13 %	0.39 %
	計	0 組合	#DIV/0! 円	#DIV/0! 円	#DIV/0! 円	#DIV/0! 円	#DIV/0! 円	1 組合	5,500 円	1,000 円
		0 人	#DIV/0! %	#DIV/0! %	#DIV/0! %	#DIV/0! %	#DIV/0! ポイント	4,500 人	2.13 %	0.39 %

平均賃金方式	2024春闘(2024年3月25日集約分)						賃上げ分 昨年対比	2023賃上げ集計実績									
	集計組合数		定昇相当込み		定昇相当込み			集計組合数		定昇相当込み							
	集計組合員数	要求計	賃上げ分	賃上げ計	賃上げ分	集計組合員数		賃上げ計	賃上げ分	賃上げ分							
サービス・ホテル	300人未満 計	0	組合	#DIV/0!	円	#DIV/0!	円	#DIV/0!	円	1	組合	5,775	円	2,000	円		
		0	人	#DIV/0!	%	#DIV/0!	%	#DIV/0!	%	#DIV/0!	%	60	人	2.11	%	0.73	%
	~99人	0	組合	#DIV/0!	円	#DIV/0!	円	#DIV/0!	円	#DIV/0!	円	1	組合	5,775	円	2,000	円
		0	人	#DIV/0!	%	#DIV/0!	%	#DIV/0!	%	#DIV/0!	%	60	人	2.11	%	0.73	%
	100~299人	0	組合	#DIV/0!	円	#DIV/0!	円	#DIV/0!	円	#DIV/0!	円	0	組合		円		円
		0	人	#DIV/0!	%	#DIV/0!	%	#DIV/0!	%	#DIV/0!	%	0	人		%		%
	300~999人	0	組合	#DIV/0!	円	#DIV/0!	円	#DIV/0!	円	#DIV/0!	円	0	組合		円		円
		0	人	#DIV/0!	%	#DIV/0!	%	#DIV/0!	%	#DIV/0!	%	0	人		%		%
	1000人~	0	組合	#DIV/0!	円	#DIV/0!	円	#DIV/0!	円	#DIV/0!	円	1	組合	9,688	円	6,008	円
		0	人	#DIV/0!	%	#DIV/0!	%	#DIV/0!	%	#DIV/0!	%	3,923	人	2.98	%	1.85	%
	計	0	組合	#DIV/0!	円	#DIV/0!	円	#DIV/0!	円	#DIV/0!	円	2	組合	7,732	円	4,004	円
		0	人	#DIV/0!	%	#DIV/0!	%	#DIV/0!	%	#DIV/0!	%	3,983	人	2.58	%	1.34	%
情報・出版	300人未満 計	0	組合	#DIV/0!	円	#DIV/0!	円	#DIV/0!	円	#DIV/0!	円	0	組合		円		円
		0	人	#DIV/0!	%	#DIV/0!	%	#DIV/0!	%	#DIV/0!	%	0	人		%		%
	~99人	0	組合	#DIV/0!	円	#DIV/0!	円	#DIV/0!	円	#DIV/0!	円	0	組合		円		円
		0	人	#DIV/0!	%	#DIV/0!	%	#DIV/0!	%	#DIV/0!	%	0	人		%		%
	100~299人	0	組合	#DIV/0!	円	#DIV/0!	円	#DIV/0!	円	#DIV/0!	円	0	組合		円		円
		0	人	#DIV/0!	%	#DIV/0!	%	#DIV/0!	%	#DIV/0!	%	0	人		%		%
	300~999人	0	組合	#DIV/0!	円	#DIV/0!	円	#DIV/0!	円	#DIV/0!	円	0	組合		円		円
		0	人	#DIV/0!	%	#DIV/0!	%	#DIV/0!	%	#DIV/0!	%	0	人		%		%
	1000人~	0	組合	#DIV/0!	円	#DIV/0!	円	#DIV/0!	円	#DIV/0!	円	0	組合		円		円
		0	人	#DIV/0!	%	#DIV/0!	%	#DIV/0!	%	#DIV/0!	%	0	人		%		%
	計	0	組合	#DIV/0!	円	#DIV/0!	円	#DIV/0!	円	#DIV/0!	円	0	組合		円		円
		0	人	#DIV/0!	%	#DIV/0!	%	#DIV/0!	%	#DIV/0!	%	0	人		%		%
金融・保険	300人未満 計	0	組合	#DIV/0!	円	#DIV/0!	円	#DIV/0!	円	#DIV/0!	円	0	組合		円		円
		0	人	#DIV/0!	%	#DIV/0!	%	#DIV/0!	%	#DIV/0!	%	0	人		%		%
	~99人	0	組合	#DIV/0!	円	#DIV/0!	円	#DIV/0!	円	#DIV/0!	円	0	組合		円		円
		0	人	#DIV/0!	%	#DIV/0!	%	#DIV/0!	%	#DIV/0!	%	0	人		%		%
	100~299人	0	組合	#DIV/0!	円	#DIV/0!	円	#DIV/0!	円	#DIV/0!	円	0	組合		円		円
		0	人	#DIV/0!	%	#DIV/0!	%	#DIV/0!	%	#DIV/0!	%	0	人		%		%
	300~999人	0	組合	#DIV/0!	円	#DIV/0!	円	#DIV/0!	円	#DIV/0!	円	0	組合		円		円
		0	人	#DIV/0!	%	#DIV/0!	%	#DIV/0!	%	#DIV/0!	%	0	人		%		%
	1000人~	0	組合	#DIV/0!	円	#DIV/0!	円	#DIV/0!	円	#DIV/0!	円	0	組合		円		円
		0	人	#DIV/0!	%	#DIV/0!	%	#DIV/0!	%	#DIV/0!	%	0	人		%		%
	計	0	組合	#DIV/0!	円	#DIV/0!	円	#DIV/0!	円	#DIV/0!	円	0	組合		円		円
		0	人	#DIV/0!	%	#DIV/0!	%	#DIV/0!	%	#DIV/0!	%	0	人		%		%
その他	300人未満 計	0	組合	#DIV/0!	円	#DIV/0!	円	#DIV/0!	円	#DIV/0!	円	1	組合	11,800	円	7,000	円
		0	人	#DIV/0!	%	#DIV/0!	%	#DIV/0!	%	#DIV/0!	%	56	人	4.07	%	2.41	%
	~99人	0	組合	#DIV/0!	円	#DIV/0!	円	#DIV/0!	円	#DIV/0!	円	1	組合	11,800	円	7,000	円
		0	人	#DIV/0!	%	#DIV/0!	%	#DIV/0!	%	#DIV/0!	%	56	人	4.07	%	2.41	%
	100~299人	0	組合	#DIV/0!	円	#DIV/0!	円	#DIV/0!	円	#DIV/0!	円	0	組合		円		円
		0	人	#DIV/0!	%	#DIV/0!	%	#DIV/0!	%	#DIV/0!	%	0	人		%		%
	300~999人	0	組合	#DIV/0!	円	#DIV/0!	円	#DIV/0!	円	#DIV/0!	円	1	組合	18,816	円	16,000	円
		0	人	#DIV/0!	%	#DIV/0!	%	#DIV/0!	%	#DIV/0!	%	613	人	7.53	%	6.40	%
	1000人~	0	組合	#DIV/0!	円	#DIV/0!	円	#DIV/0!	円	#DIV/0!	円	0	組合		円		円
		0	人	#DIV/0!	%	#DIV/0!	%	#DIV/0!	%	#DIV/0!	%	0	人		%		%
	計	0	組合	#DIV/0!	円	#DIV/0!	円	#DIV/0!	円	#DIV/0!	円	2	組合	15,308	円	11,500	円
		0	人	#DIV/0!	%	#DIV/0!	%	#DIV/0!	%	#DIV/0!	%	669	人	5.67	%	4.26	%

個別A方式（加重平均）昨年対比

平均賃金方式	2024年		2023年		2024年		2023年		2024年		2023年	
	300人未満 計				300～999人				1000人～ 計			
賃上げ分(円)	30,000	円	4,569	円	8,700	円	4,838	円	15,375	円	8,048	円
賃上げ分(%)	10.17	%	1.97	%	2.42	%	1.70	%	4.82	%	2.62	%
賃上げ計(円)	33,800	円	7,961	円	20,700	円	9,183	円	21,190	円	11,086	円
賃上げ計(%)	11.46	%	3.44	%	5.75	%	3.23	%	6.64	%	3.61	%
集計組合数	1	組合	20	組合	1	組合	13	組合	4	組合	21	組合
集計組合員数	287	人	2,231	人	361	人	8,373	人	25,429	人	126,335	人

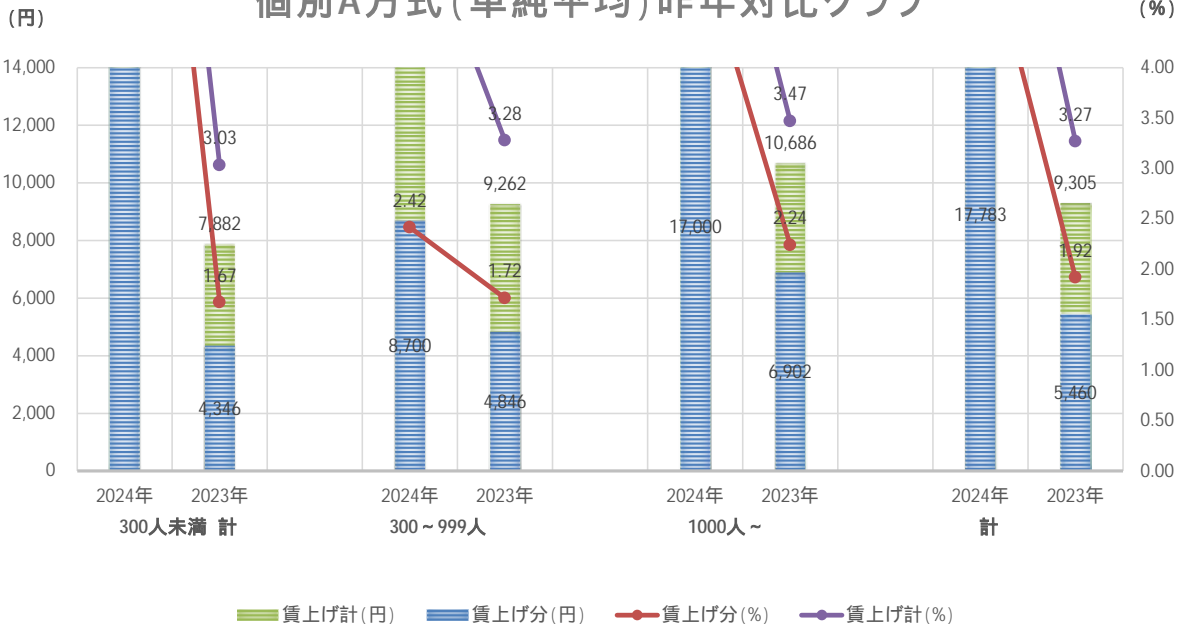
個別A方式（加重平均）昨年対比グラフ



個別A方式（単純平均）昨年対比

平均賃金方式	2024年		2023年		2024年		2023年		2024年		2023年	
	300人未満 計				300～999人				1000人～ 計			
賃上げ分(円)	30,000	円	4,346	円	8,700	円	4,846	円	17,000	円	6,902	円
賃上げ分(%)	10.17	%	1.67	%	2.42	%	1.72	%	5.38	%	2.24	%
賃上げ計(円)	33,800	円	7,882	円	20,700	円	9,262	円	22,615	円	10,686	円
賃上げ計(%)	11.46	%	3.03	%	5.75	%	3.28	%	7.16	%	3.47	%
集計組合数	1	組合	20	組合	1	組合	13	組合	4	組合	21	組合
集計組合員数	287	人	2,231	人	361	人	8,373	人	25,429	人	126,335	人

個別A方式（単純平均）昨年対比グラフ



2024春闘 連合群馬「第2回闘争情報【要求集計】」(3月25日公表)

賃上げ個別B方式

回答を引き出した2組合の定昇相当込み賃上げは、加重平均で12,715円・3.51%、単純平均で12,780円・3.85%となりました。加重平均の昨年対比は3,024円・0.22ポイント増となっています。

(1) 組合員数による加重平均
[NO.1]

平均賃金方式	2024春闘(2024年3月25日集約分)						昨年対比	2023賃上げ集計実績			
	集計組合数 集計組合員数		定昇相当込み要求		定昇相当込み回答			集計組合数 集計組合員数		定昇相当込み	
	額(円)	率(%)	額(円)	率(%)	額(円)	率(%)		額(円)	率(%)	額(円)	率(%)
全体	300人未満 計	1 組合 174 人	13,000	4.19	13,000	4.19	5,468 円 1.15 ポイント	23 組合 2,869 人	7,532	3.04	
	~99人	0 組合 0 人	#DIV/0!	2.50	#DIV/0!	#DIV/0!	#DIV/0! 円 #DIV/0! ポイント	10 組合 420 人	5,347	2.12	
		1 組合 174 人	13,000	4.19	13,000	4.19	5,094 円 0.99 ポイント	13 組合 2,449 人	7,906	3.20	
	300~999人	1 組合 321 人	20,000	5.13	12,560	3.22	2,183 円 -0.63 ポイント	7 組合 4,625 人	10,377	3.86	
		0 組合 0 人	#DIV/0!	#DIV/0!	#DIV/0!	#DIV/0!	#DIV/0! 円 #DIV/0! ポイント	2 組合 18,416 人	9,855	3.20	
	1000人~	0 組合 0 人	#DIV/0!	#DIV/0!	#DIV/0!	#DIV/0!	#DIV/0! 円 #DIV/0! ポイント				
	計	2 組合 495 人	17,539	4.85	12,715	3.51	3,024 円 0.22 ポイント	32 組合 25,910 人	9,691	3.29	
製造業	300人未満 計	0 組合 0 人	#DIV/0!	#DIV/0!	#DIV/0!	#DIV/0!	#DIV/0! 円 #DIV/0! ポイント	14 組合 1,976 人	7,648	3.03	
	~99人	0 組合 0 人	#DIV/0!	#DIV/0!	#DIV/0!	#DIV/0!	#DIV/0! 円 #DIV/0! ポイント	4 組合 259 人	6,366	2.50	
		0 組合 0 人	#DIV/0!	#DIV/0!	#DIV/0!	#DIV/0!	#DIV/0! 円 #DIV/0! ポイント	10 組合 1,717 人	7,842	3.12	
	300~999人	1 組合 321 人	20,000	5.13	12,560	3.22	2,644 円 -0.35 ポイント	5 組合 3,173 人	9,916	3.57	
		0 組合 0 人	#DIV/0!	#DIV/0!	#DIV/0!	#DIV/0!	#DIV/0! 円 #DIV/0! ポイント	2 組合 18,416 人	9,855	3.20	
	1000人~	0 組合 0 人	#DIV/0!	#DIV/0!	#DIV/0!	#DIV/0!	#DIV/0! 円 #DIV/0! ポイント				
	計	0 組合 0 人	#DIV/0!	#DIV/0!	#DIV/0!	#DIV/0!	#DIV/0! 円 #DIV/0! ポイント	21 組合 23,565 人	9,678	3.24	
商業・流通	300人未満 計	0 組合 0 人	#DIV/0!	#DIV/0!	#DIV/0!	#DIV/0!	#DIV/0! 円 #DIV/0! ポイント	2 組合 295 人	8,967	3.43	
	~99人	0 組合 0 人	#DIV/0!	#DIV/0!	#DIV/0!	#DIV/0!	#DIV/0! 円 #DIV/0! ポイント	1 組合 63 人	5,006	2.00	
		0 組合 0 人	#DIV/0!	#DIV/0!	#DIV/0!	#DIV/0!	#DIV/0! 円 #DIV/0! ポイント	1 組合 232 人	10,042	3.80	
	300~999人	0 組合 0 人	#DIV/0!	#DIV/0!	#DIV/0!	#DIV/0!	#DIV/0! 円 #DIV/0! ポイント	1 組合 559 人	12,000	4.77	
		0 組合 0 人	#DIV/0!	#DIV/0!	#DIV/0!	#DIV/0!	#DIV/0! 円 #DIV/0! ポイント	0 組合 0 人			
	1000人~	0 組合 0 人	#DIV/0!	#DIV/0!	#DIV/0!	#DIV/0!	#DIV/0! 円 #DIV/0! ポイント				
	計	0 組合 0 人	#DIV/0!	#DIV/0!	#DIV/0!	#DIV/0!	#DIV/0! 円 #DIV/0! ポイント	3 組合 854 人	10,952	4.29	
交通・運輸	300人未満 計	0 組合 0 人	#DIV/0!	#DIV/0!	#DIV/0!	#DIV/0!	#DIV/0! 円 #DIV/0! ポイント	3 組合 350 人	9,266	3.74	
	~99人	0 組合 0 人	#DIV/0!	#DIV/0!	#DIV/0!	#DIV/0!	#DIV/0! 円 #DIV/0! ポイント	2 組合 60 人	1,367	0.53	
		0 組合 0 人	#DIV/0!	#DIV/0!	#DIV/0!	#DIV/0!	#DIV/0! 円 #DIV/0! ポイント	1 組合 290 人	10,900	4.43	
	300~999人	0 組合 0 人	#DIV/0!	#DIV/0!	#DIV/0!	#DIV/0!	#DIV/0! 円 #DIV/0! ポイント	0 組合 0 人			
		0 組合 0 人	#DIV/0!	#DIV/0!	#DIV/0!	#DIV/0!	#DIV/0! 円 #DIV/0! ポイント	0 組合 0 人			
	1000人~	0 組合 0 人	#DIV/0!	#DIV/0!	#DIV/0!	#DIV/0!	#DIV/0! 円 #DIV/0! ポイント				
	計	0 組合 0 人	#DIV/0!	#DIV/0!	#DIV/0!	#DIV/0!	#DIV/0! 円 #DIV/0! ポイント	3 組合 350 人	9,266	3.74	

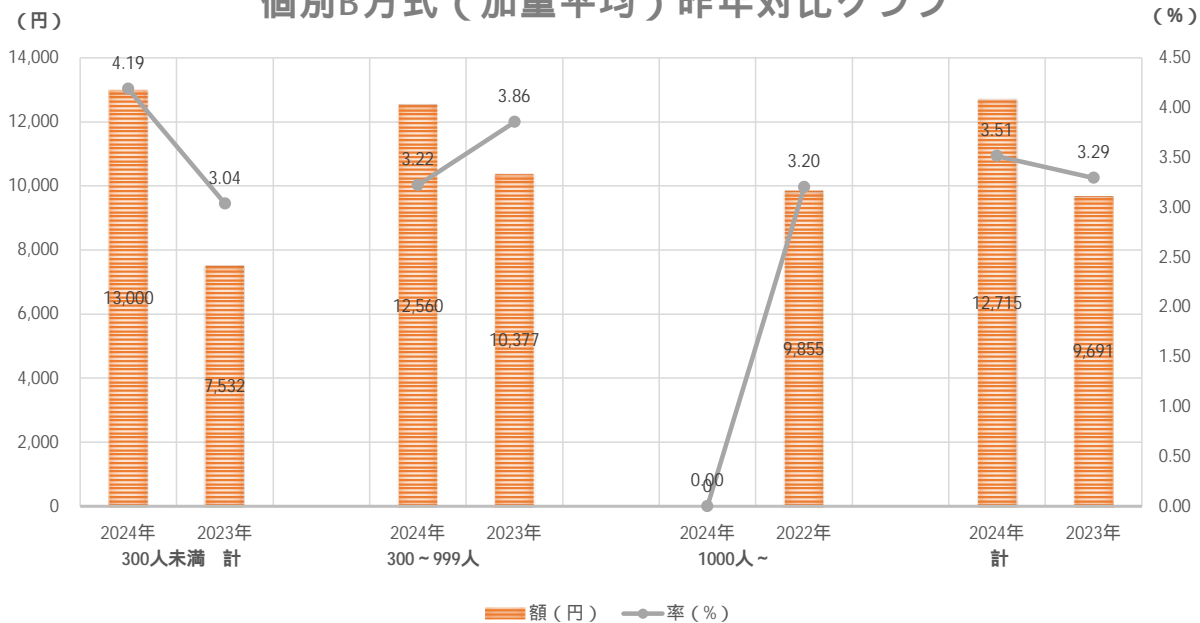
平均賃金方式	2024春闘(2024年3月25日集約分)						昨対比	2023賃上げ集計実績			
	集計組合数 集計組合員数		定昇相当込み要求		定昇相当込み回答			集計組合数 集計組合員数	定昇相当込み		
	額 (円)	率 (%)	額 (円)	率 (%)	額 (円)	率 (%)					
サービス・ホテル	300人未満 計	0 組合	#DIV/0!	#DIV/0!	#DIV/0!	#DIV/0!	#DIV/0!	円	4 組合	2,446	1.23
		0 人						#DIV/0!	ポイント		
	~ 99人	0 組合	#DIV/0!	#DIV/0!	#DIV/0!	#DIV/0!	#DIV/0!	円	3 組合	5,254	2.28
		0 人						#DIV/0!	ポイント		
	100 ~ 299人	0 組合	#DIV/0!	#DIV/0!	#DIV/0!	#DIV/0!	#DIV/0!	円	1 組合	1,938	1.00
		0 人						#DIV/0!	ポイント		
	300 ~ 999人	0 組合	#DIV/0!	#DIV/0!	#DIV/0!	#DIV/0!	#DIV/0!	円	0 組合		
		0 人						#DIV/0!	ポイント		
	1000人 ~	0 組合	#DIV/0!	#DIV/0!	#DIV/0!	#DIV/0!	#DIV/0!	円	0 組合		
		0 人						#DIV/0!	ポイント		
計	0 組合	#DIV/0!	#DIV/0!	#DIV/0!	#DIV/0!	#DIV/0!	円	4 組合	2,446	1.23	
	0 人						#DIV/0!	ポイント			248 人
情報・出版	300人未満 計	1 組合	13,000	4.19	13,000	4.19	13,000	円	0 組合		
		174 人						4,186,795,49	ポイント		
	~ 99人	0 組合	#DIV/0!	#DIV/0!	#DIV/0!	#DIV/0!	#DIV/0!	円	0 組合		
		0 人						#DIV/0!	ポイント		
	100 ~ 299人	1 組合	13,000	4.19	13,000	4.19	13,000	円	0 組合		
		174 人						4,186,795,49	ポイント		
	300 ~ 999人	0 組合	#DIV/0!	#DIV/0!	#DIV/0!	#DIV/0!	#DIV/0!	円	0 組合		
		0 人						#DIV/0!	ポイント		
	1000人 ~	0 組合	#DIV/0!	#DIV/0!	#DIV/0!	#DIV/0!	#DIV/0!	円	0 組合		
		0 人						#DIV/0!	ポイント		
計	0 組合	#DIV/0!	#DIV/0!	#DIV/0!	#DIV/0!	#DIV/0!	円	0 組合			
	0 人						#DIV/0!	ポイント			0 人
金融・保険	300人未満 計	0 組合	#DIV/0!	#DIV/0!	#DIV/0!	#DIV/0!	#DIV/0!	円	0 組合		
		0 人						#DIV/0!	ポイント		
	~ 99人	0 組合	#DIV/0!	#DIV/0!	#DIV/0!	#DIV/0!	#DIV/0!	円	0 組合		
		0 人						#DIV/0!	ポイント		
	100 ~ 299人	0 組合	#DIV/0!	#DIV/0!	#DIV/0!	#DIV/0!	#DIV/0!	円	0 組合		
		0 人						#DIV/0!	ポイント		
	300 ~ 999人	0 組合	#DIV/0!	#DIV/0!	#DIV/0!	#DIV/0!	#DIV/0!	円	0 組合		
		0 人						#DIV/0!	ポイント		
	1000人 ~	0 組合	#DIV/0!	#DIV/0!	#DIV/0!	#DIV/0!	#DIV/0!	円	0 組合		
		0 人						#DIV/0!	ポイント		
計	0 組合	#DIV/0!	#DIV/0!	#DIV/0!	#DIV/0!	#DIV/0!	円	0 組合			
	0 人						#DIV/0!	ポイント			0 人
その他	300人未満 計	0 組合	#DIV/0!	#DIV/0!	#DIV/0!	#DIV/0!	#DIV/0!	円	0 組合		
		0 人						#DIV/0!	ポイント		
	~ 99人	0 組合	#DIV/0!	#DIV/0!	#DIV/0!	#DIV/0!	#DIV/0!	円	0 組合		
		0 人						#DIV/0!	ポイント		
	100 ~ 299人	0 組合	#DIV/0!	#DIV/0!	#DIV/0!	#DIV/0!	#DIV/0!	円	0 組合		
		0 人						#DIV/0!	ポイント		
	300 ~ 999人	0 組合	#DIV/0!	#DIV/0!	#DIV/0!	#DIV/0!	#DIV/0!	円	1 組合	11,000	4.39
		0 人						#DIV/0!	ポイント		
	1000人 ~	0 組合	#DIV/0!	#DIV/0!	#DIV/0!	#DIV/0!	#DIV/0!	円	0 組合		
		0 人						#DIV/0!	ポイント		
計	0 組合	#DIV/0!	#DIV/0!	#DIV/0!	#DIV/0!	#DIV/0!	円	1 組合	11,000	4.39	
	0 人						#DIV/0!	ポイント			893 人

平均賃金方式	2024春闘(2024年3月25日集約分)						昨年対比	2023賃上げ集計実績			
	集計組合数 集計組合員数		定昇相当込み要求		定昇相当込み回答			集計組合数 集計組合員数		定昇相当込み	
	額 (円)	率 (%)	額 (円)	率 (%)	額 (円)	率 (%)		額 (円)	率 (%)		
サービス・ホテル	300人未満 計	0 組合 0 人	#DIV/0!	#DIV/0!	#DIV/0!	#DIV/0!	#DIV/0! 円 #DIV/0! ポイント	4 組合 248 人	6,895	3.00	
	~ 99人	0 組合 0 人	#DIV/0!	#DIV/0!	#DIV/0!	#DIV/0!	#DIV/0! 円 #DIV/0! ポイント	3 組合 38 人	8,547	3.53	
		0 組合 0 人	#DIV/0!	#DIV/0!	#DIV/0!	#DIV/0!	#DIV/0! 円 #DIV/0! ポイント	1 組合 210 人	1,938	1.00	
	300 ~ 999人	0 組合 0 人	#DIV/0!	#DIV/0!	#DIV/0!	#DIV/0!	#DIV/0! 円 #DIV/0! ポイント	0 組合 0 人			
		0 組合 0 人	#DIV/0!	#DIV/0!	#DIV/0!	#DIV/0!	#DIV/0! 円 #DIV/0! ポイント	0 組合 0 人			
	1000人 ~	0 組合 0 人	#DIV/0!	#DIV/0!	#DIV/0!	#DIV/0!	#DIV/0! 円 #DIV/0! ポイント	0 組合 0 人			
		0 組合 0 人	#DIV/0!	#DIV/0!	#DIV/0!	#DIV/0!	#DIV/0! 円 #DIV/0! ポイント	0 組合 0 人			
計	0 組合 0 人	#DIV/0!	#DIV/0!	#DIV/0!	#DIV/0!	#DIV/0! 円 #DIV/0! ポイント	4 組合 248 人	6,895	3.00		
情報・出版	300人未満 計	1 組合 174 人	13,000	4.19	13,000	4.19	13,000 円 4,186,795,49 ポイント	0 組合 0 人			
	~ 99人	0 組合 0 人	#DIV/0!	#DIV/0!	#DIV/0!	#DIV/0!	#DIV/0! 円 #DIV/0! ポイント	0 組合 0 人			
		1 組合 174 人	13,000	4.19	13,000	4.19	13,000 円 4,186,795,49 ポイント	0 組合 0 人			
	300 ~ 999人	0 組合 0 人	#DIV/0!	#DIV/0!	#DIV/0!	#DIV/0!	#DIV/0! 円 #DIV/0! ポイント	0 組合 0 人			
		0 組合 0 人	#DIV/0!	#DIV/0!	#DIV/0!	#DIV/0!	#DIV/0! 円 #DIV/0! ポイント	0 組合 0 人			
	1000人 ~	0 組合 0 人	#DIV/0!	#DIV/0!	#DIV/0!	#DIV/0!	#DIV/0! 円 #DIV/0! ポイント	0 組合 0 人			
		0 組合 0 人	#DIV/0!	#DIV/0!	#DIV/0!	#DIV/0!	#DIV/0! 円 #DIV/0! ポイント	0 組合 0 人			
計	0 組合 0 人	#DIV/0!	#DIV/0!	#DIV/0!	#DIV/0!	#DIV/0! 円 #DIV/0! ポイント	0 組合 0 人				
金融・保険	300人未満 計	0 組合 0 人	#DIV/0!	#DIV/0!	#DIV/0!	#DIV/0!	#DIV/0! 円 #DIV/0! ポイント	0 組合 0 人			
	~ 99人	0 組合 0 人	#DIV/0!	#DIV/0!	#DIV/0!	#DIV/0!	#DIV/0! 円 #DIV/0! ポイント	0 組合 0 人			
		0 組合 0 人	#DIV/0!	#DIV/0!	#DIV/0!	#DIV/0!	#DIV/0! 円 #DIV/0! ポイント	0 組合 0 人			
	300 ~ 999人	0 組合 0 人	#DIV/0!	#DIV/0!	#DIV/0!	#DIV/0!	#DIV/0! 円 #DIV/0! ポイント	0 組合 0 人			
		0 組合 0 人	#DIV/0!	#DIV/0!	#DIV/0!	#DIV/0!	#DIV/0! 円 #DIV/0! ポイント	0 組合 0 人			
	1000人 ~	0 組合 0 人	#DIV/0!	#DIV/0!	#DIV/0!	#DIV/0!	#DIV/0! 円 #DIV/0! ポイント	0 組合 0 人			
		0 組合 0 人	#DIV/0!	#DIV/0!	#DIV/0!	#DIV/0!	#DIV/0! 円 #DIV/0! ポイント	0 組合 0 人			
計	0 組合 0 人	#DIV/0!	#DIV/0!	#DIV/0!	#DIV/0!	#DIV/0! 円 #DIV/0! ポイント	0 組合 0 人				
その他	300人未満 計	0 組合 0 人	#DIV/0!	#DIV/0!	#DIV/0!	#DIV/0!	#DIV/0! 円 #DIV/0! ポイント	0 組合 0 人			
	~ 99人	0 組合 0 人	#DIV/0!	#DIV/0!	#DIV/0!	#DIV/0!	#DIV/0! 円 #DIV/0! ポイント	0 組合 0 人			
		0 組合 0 人	#DIV/0!	#DIV/0!	#DIV/0!	#DIV/0!	#DIV/0! 円 #DIV/0! ポイント	0 組合 0 人			
	300 ~ 999人	0 組合 0 人	#DIV/0!	#DIV/0!	#DIV/0!	#DIV/0!	#DIV/0! 円 #DIV/0! ポイント	1 組合 893 人	11,000	4.39	
		0 組合 0 人	#DIV/0!	#DIV/0!	#DIV/0!	#DIV/0!	#DIV/0! 円 #DIV/0! ポイント	0 組合 0 人			
	1000人 ~	0 組合 0 人	#DIV/0!	#DIV/0!	#DIV/0!	#DIV/0!	#DIV/0! 円 #DIV/0! ポイント	0 組合 0 人			
		0 組合 0 人	#DIV/0!	#DIV/0!	#DIV/0!	#DIV/0!	#DIV/0! 円 #DIV/0! ポイント	1 組合 893 人	11,000	4.39	
計	0 組合 0 人	#DIV/0!	#DIV/0!	#DIV/0!	#DIV/0!	#DIV/0! 円 #DIV/0! ポイント	1 組合 893 人	11,000	4.39		

個別B方式(加重平均)昨年対比

平均賃金方式	2024年	2023年	2024年	2023年	2024年	2022年	2024年	2023年
	300人未満 計		300～999人		1000人～		計	
額(円)	13,000	7,532	12,560	10,377	#DIV/0!	9,855	12,715	9,691
率(%)	4.19	3.04	3.22	3.86	#DIV/0!	3.20	3.51	3.29
集計組合数	1	23	1	7	0	2	2	32
集計組合員数	174	2,869	321	4,625	0	18,416	495	25,910

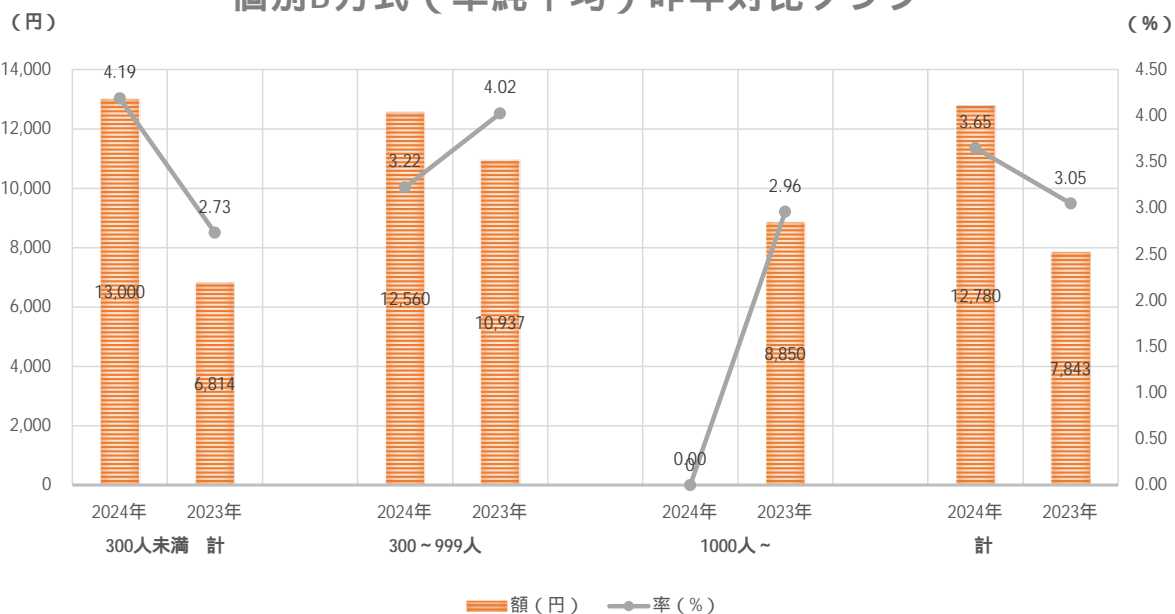
個別B方式(加重平均)昨年対比グラフ



個別B方式(単純平均)昨年対比

平均賃金方式	2024年	2023年	2024年	2023年	2024年	2023年	2024年	2023年
	300人未満 計		300～999人		1000人～		計	
額(円)	13,000	6,814	12,560	10,937	#DIV/0!	8,850	12,780	7,843
率(%)	4.19	2.73	3.22	4.02	#DIV/0!	2.96	3.65	3.05
集計組合数	1	23	1	7	0	2	2	32
集計組合員数	174	2,869	321	4,625	0	18,416	495	25,910

個別B方式(単純平均)昨年対比グラフ



2024春闘 連合群馬「第2回闘争情報【要求・回答集計】」（3月25日公表）

一時金【年間】

11単組から情報提供を受けました。回答を引き出した集計可能な5単組では加重平均4.90カ月、単純平均5.53カ月となっています。

1. 一時金(同時年間(夏冬)型)
(1) 組合員数による加重平均

一時金	2024春闘(2024年3月25日集約分)							昨年対比		2023集約実績			
	集計組合		要求		回答		集計組合			回答最終集計			
	組合数	組合員数	月数	額(円)	月数	額(円)	月数	額(円)	組合数	組合員数	月数	額(円)	
全体	300人未満	4	299	7.55	2,233,122	6.79	2,006,969	2.34	861,623	24	3,514	4.44	1,145,346
	~99人	3	12	5.70	1,809,120	5.33	1,691,480	1.65	735,813	6	383	3.69	955,667
	100~299人	1	287	7.63	2,250,850	6.85	2,020,160	2.31	851,612	18	3,131	4.54	1,168,548
	300~999人	0	0	#DIV/0!	#DIV/0!	#DIV/0!	#DIV/0!	#DIV/0!	#DIV/0!	13	8,476	5.07	1,247,118
	1,000人~	1	5,446	5.20	1,864,138	4.80	1,720,742	-0.85	6,867	12	80,218	5.65	1,713,875
	計	5	5,745	5.32	1,883,341	4.90	1,735,639	-0.65	86,336	49	92,208	5.55	1,649,303
製造業	300人未満	2	291	7.61	2,245,890	6.83	2,016,309	2.38	866,487	15	2,474	4.45	1,149,822
	~99人	1	4	6.30	1,890,000	5.80	1,740,000	2.42	955,333	2	151	3.38	784,667
	100~299人	1	287	7.63	2,250,850	6.85	2,020,160	2.33	846,602	13	2,323	4.52	1,173,558
	300~999人	0	0	#DIV/0!	#DIV/0!	#DIV/0!	#DIV/0!	#DIV/0!	#DIV/0!	10	6,515	5.04	1,222,152
	1,000人~	1	5,446	5.20	1,864,138	4.80	1,720,742	-0.91	-1,708	11	77,433	5.71	1,722,450
	計	3	5,737	5.32	1,883,501	4.90	1,735,735	-0.72	67,393	36	86,422	5.62	1,668,342
商業・流通	300人未満	0	0	#DIV/0!	#DIV/0!	#DIV/0!	#DIV/0!	#DIV/0!	#DIV/0!	6	672	4.08	1,046,796
	~99人	0	0	#DIV/0!	#DIV/0!	#DIV/0!	#DIV/0!	#DIV/0!	#DIV/0!	2	154	4.33	1,107,957
	100~299人	0	0	#DIV/0!	#DIV/0!	#DIV/0!	#DIV/0!	#DIV/0!	#DIV/0!	4	518	4.00	1,028,613
	300~999人	0	0	#DIV/0!	#DIV/0!	#DIV/0!	#DIV/0!	#DIV/0!	#DIV/0!	1	455	4.00	1,042,376
	1,000人~	0	0	#DIV/0!	#DIV/0!	#DIV/0!	#DIV/0!	#DIV/0!	#DIV/0!	0	0		
	計	0	0	#DIV/0!	#DIV/0!	#DIV/0!	#DIV/0!	#DIV/0!	#DIV/0!	7	1,127	4.04	1,045,012
交通・運輸	300人未満	0	0	#DIV/0!	#DIV/0!	#DIV/0!	#DIV/0!	#DIV/0!	#DIV/0!	1	290	5.60	1,378,373
	~99人	0	0	#DIV/0!	#DIV/0!	#DIV/0!	#DIV/0!	#DIV/0!	#DIV/0!	0	0		
	100~299人	0	0	#DIV/0!	#DIV/0!	#DIV/0!	#DIV/0!	#DIV/0!	#DIV/0!	1	290	5.60	1,378,373
	300~999人	0	0	#DIV/0!	#DIV/0!	#DIV/0!	#DIV/0!	#DIV/0!	#DIV/0!	0	0		
	1,000人~	0	0	#DIV/0!	#DIV/0!	#DIV/0!	#DIV/0!	#DIV/0!	#DIV/0!	0	0		
	計	0	0	#DIV/0!	#DIV/0!	#DIV/0!	#DIV/0!	#DIV/0!	#DIV/0!	1	290	5.60	1,378,373
サービス・ホテル	300人未満	0	0	#DIV/0!	#DIV/0!	#DIV/0!	#DIV/0!	#DIV/0!	#DIV/0!	0	0		
	~99人	0	0	#DIV/0!	#DIV/0!	#DIV/0!	#DIV/0!	#DIV/0!	#DIV/0!	0	0		
	100~299人	0	0	#DIV/0!	#DIV/0!	#DIV/0!	#DIV/0!	#DIV/0!	#DIV/0!	0	0		
	300~999人	0	0	#DIV/0!	#DIV/0!	#DIV/0!	#DIV/0!	#DIV/0!	#DIV/0!	0	0		
	1,000人~	0	0	#DIV/0!	#DIV/0!	#DIV/0!	#DIV/0!	#DIV/0!	#DIV/0!	0	0		
	計	0	0	#DIV/0!	#DIV/0!	#DIV/0!	#DIV/0!	#DIV/0!	#DIV/0!	0	0		
情報・出版	300人未満	0	0	#DIV/0!	#DIV/0!	#DIV/0!	#DIV/0!	#DIV/0!	#DIV/0!	0	0		
	~99人	0	0	#DIV/0!	#DIV/0!	#DIV/0!	#DIV/0!	#DIV/0!	#DIV/0!	0	0		
	100~299人	0	0	#DIV/0!	#DIV/0!	#DIV/0!	#DIV/0!	#DIV/0!	#DIV/0!	0	0		
	300~999人	0	0	#DIV/0!	#DIV/0!	#DIV/0!	#DIV/0!	#DIV/0!	#DIV/0!	1	613	5.40	1,435,531
	1,000人~	0	0	#DIV/0!	#DIV/0!	#DIV/0!	#DIV/0!	#DIV/0!	#DIV/0!	0	0		
	計	0	0	#DIV/0!	#DIV/0!	#DIV/0!	#DIV/0!	#DIV/0!	#DIV/0!	1	613	5.40	1,435,531
金融・保険	300人未満	0	0	#DIV/0!	#DIV/0!	#DIV/0!	#DIV/0!	#DIV/0!	#DIV/0!	0	0		
	~99人	0	0	#DIV/0!	#DIV/0!	#DIV/0!	#DIV/0!	#DIV/0!	#DIV/0!	0	0		
	100~299人	0	0	#DIV/0!	#DIV/0!	#DIV/0!	#DIV/0!	#DIV/0!	#DIV/0!	0	0		
	300~999人	0	0	#DIV/0!	#DIV/0!	#DIV/0!	#DIV/0!	#DIV/0!	#DIV/0!	0	0		
	1,000人~	0	0	#DIV/0!	#DIV/0!	#DIV/0!	#DIV/0!	#DIV/0!	#DIV/0!	1	2,785	4.00	1,475,460
	計	0	0	#DIV/0!	#DIV/0!	#DIV/0!	#DIV/0!	#DIV/0!	#DIV/0!	1	2,785	4.00	1,475,460
その他	300人未満	0	0	#DIV/0!	#DIV/0!	#DIV/0!	#DIV/0!	#DIV/0!	#DIV/0!	1	56	4.20	1,373,400
	~99人	0	0	#DIV/0!	#DIV/0!	#DIV/0!	#DIV/0!	#DIV/0!	#DIV/0!	1	56	4.20	1,373,400
	100~299人	0	0	#DIV/0!	#DIV/0!	#DIV/0!	#DIV/0!	#DIV/0!	#DIV/0!	0	0		
	300~999人	0	0	#DIV/0!	#DIV/0!	#DIV/0!	#DIV/0!	#DIV/0!	#DIV/0!	1	893	5.60	1,404,245
	1,000人~	0	0	#DIV/0!	#DIV/0!	#DIV/0!	#DIV/0!	#DIV/0!	#DIV/0!	0	0		
	計	0	0	#DIV/0!	#DIV/0!	#DIV/0!	#DIV/0!	#DIV/0!	#DIV/0!	2	949	5.52	1,402,425

(2) 組合数による単純平均

	一時金	2024春闘(2024年3月25日集約分)						昨年対比		2023集約実績			
		集計組合		要求		回答				集計組合		回答最終集計	
		組合数	組合員数	月数	額 (円)	月数	額 (円)	月数	額 (円)	組合数	組合員数	月数	額 (円)
全体	300人未満	4	299	6.18	1,919,553	5.71	1,773,650	1.48	680,262	24	3,514	4.24	1,093,388
	~99人	3	12	5.70	1,809,120	5.33	1,691,480	1.35	649,310	6	383	3.98	1,042,170
	100~299人	1	287	7.63	2,250,850	6.85	2,020,160	2.54	912,545	18	3,131	4.31	1,107,615
	300~999人	0	0	#DIV/0!	#DIV/0!	#DIV/0!	#DIV/0!	#DIV/0!	#DIV/0!	13	8,476	5.06	1,272,513
	1,000人~	1	5,446	5.20	1,864,138	4.80	1,720,742	-0.26	144,383	12	80,218	5.06	1,576,359
	計	5	5,745	5.99	1,908,470	5.53	1,763,068	0.87	500,425	49	92,208	4.66	1,262,644
製造業	300人未満	2	291	6.97	2,070,425	6.32	1,880,080	2.14	808,142	15	2,474	4.19	1,071,938
	~99人	1	4	6.30	1,890,000	5.80	1,740,000	2.35	943,611	2	151	3.45	796,389
	100~299人	1	287	7.63	2,250,850	6.85	2,020,160	2.55	905,830	13	2,323	4.30	1,114,330
	300~999人	0	0	#DIV/0!	#DIV/0!	#DIV/0!	#DIV/0!	#DIV/0!	#DIV/0!	10	6,515	5.07	1,266,052
	1,000人~	1	5,446	5.20	1,864,138	4.80	1,720,742	-0.36	135,211	11	77,433	5.16	1,585,532
	計	3	5,737	6.38	2,001,663	5.82	1,826,967	1.09	544,177	36	86,422	4.73	1,282,790
商業・流通	300人未満	0	0	#DIV/0!	#DIV/0!	#DIV/0!	#DIV/0!	#DIV/0!	#DIV/0!	6	672	4.13	1,052,845
	~99人	0	0	#DIV/0!	#DIV/0!	#DIV/0!	#DIV/0!	#DIV/0!	#DIV/0!	2	154	4.40	1,122,336
	100~299人	0	0	#DIV/0!	#DIV/0!	#DIV/0!	#DIV/0!	#DIV/0!	#DIV/0!	4	518	4.00	1,018,099
	300~999人	0	0	#DIV/0!	#DIV/0!	#DIV/0!	#DIV/0!	#DIV/0!	#DIV/0!	1	455	4.00	1,042,376
	1,000人~	0	0	#DIV/0!	#DIV/0!	#DIV/0!	#DIV/0!	#DIV/0!	#DIV/0!	0	0		
	計	0	0	#DIV/0!	#DIV/0!	#DIV/0!	#DIV/0!	#DIV/0!	#DIV/0!	7	1,127	4.11	1,051,349
交通・運輸	300人未満	0	0	#DIV/0!	#DIV/0!	#DIV/0!	#DIV/0!	#DIV/0!	#DIV/0!	1	290	5.60	1,378,373
	~99人	0	0	#DIV/0!	#DIV/0!	#DIV/0!	#DIV/0!	#DIV/0!	#DIV/0!	0	0		
	100~299人	0	0	#DIV/0!	#DIV/0!	#DIV/0!	#DIV/0!	#DIV/0!	#DIV/0!	1	290	5.60	1,378,373
	300~999人	0	0	#DIV/0!	#DIV/0!	#DIV/0!	#DIV/0!	#DIV/0!	#DIV/0!	0	0		
	1,000人~	0	0	#DIV/0!	#DIV/0!	#DIV/0!	#DIV/0!	#DIV/0!	#DIV/0!	0	0		
	計	0	0	#DIV/0!	#DIV/0!	#DIV/0!	#DIV/0!	#DIV/0!	#DIV/0!	1	290	5.60	1,378,373
サービス・ホテル	300人未満	0	0	#DIV/0!	#DIV/0!	#DIV/0!	#DIV/0!	#DIV/0!	#DIV/0!	0	0		
	~99人	0	0	#DIV/0!	#DIV/0!	#DIV/0!	#DIV/0!	#DIV/0!	#DIV/0!	0	0		
	100~299人	0	0	#DIV/0!	#DIV/0!	#DIV/0!	#DIV/0!	#DIV/0!	#DIV/0!	0	0		
	300~999人	0	0	#DIV/0!	#DIV/0!	#DIV/0!	#DIV/0!	#DIV/0!	#DIV/0!	0	0		
	1,000人~	0	0	#DIV/0!	#DIV/0!	#DIV/0!	#DIV/0!	#DIV/0!	#DIV/0!	0	0		
	計	0	0	#DIV/0!	#DIV/0!	#DIV/0!	#DIV/0!	#DIV/0!	#DIV/0!	0	0		
情報・出版	300人未満	0	0	#DIV/0!	#DIV/0!	#DIV/0!	#DIV/0!	#DIV/0!	#DIV/0!	0	0		
	~99人	0	0	#DIV/0!	#DIV/0!	#DIV/0!	#DIV/0!	#DIV/0!	#DIV/0!	0	0		
	100~299人	0	0	#DIV/0!	#DIV/0!	#DIV/0!	#DIV/0!	#DIV/0!	#DIV/0!	0	0		
	300~999人	0	0	#DIV/0!	#DIV/0!	#DIV/0!	#DIV/0!	#DIV/0!	#DIV/0!	1	613	5.40	1,435,531
	1,000人~	0	0	#DIV/0!	#DIV/0!	#DIV/0!	#DIV/0!	#DIV/0!	#DIV/0!	0	0		
	計	0	0	#DIV/0!	#DIV/0!	#DIV/0!	#DIV/0!	#DIV/0!	#DIV/0!	1	613	5.40	1,435,531
金融・保険	300人未満	0	0	#DIV/0!	#DIV/0!	#DIV/0!	#DIV/0!	#DIV/0!	#DIV/0!	0	0		
	~99人	0	0	#DIV/0!	#DIV/0!	#DIV/0!	#DIV/0!	#DIV/0!	#DIV/0!	0	0		
	100~299人	0	0	#DIV/0!	#DIV/0!	#DIV/0!	#DIV/0!	#DIV/0!	#DIV/0!	0	0		
	300~999人	0	0	#DIV/0!	#DIV/0!	#DIV/0!	#DIV/0!	#DIV/0!	#DIV/0!	0	0		
	1,000人~	0	0	#DIV/0!	#DIV/0!	#DIV/0!	#DIV/0!	#DIV/0!	#DIV/0!	1	2,785	4.00	1,475,460
	計	0	0	#DIV/0!	#DIV/0!	#DIV/0!	#DIV/0!	#DIV/0!	#DIV/0!	1	2,785	4.00	1,475,460
その他	300人未満	0	0	#DIV/0!	#DIV/0!	#DIV/0!	#DIV/0!	#DIV/0!	#DIV/0!	1	56	4.20	1,373,400
	~99人	0	0	#DIV/0!	#DIV/0!	#DIV/0!	#DIV/0!	#DIV/0!	#DIV/0!	1	56	4.20	1,373,400
	100~299人	0	0	#DIV/0!	#DIV/0!	#DIV/0!	#DIV/0!	#DIV/0!	#DIV/0!	0	0		
	300~999人	0	0	#DIV/0!	#DIV/0!	#DIV/0!	#DIV/0!	#DIV/0!	#DIV/0!	1	893	5.60	1,404,245
	1,000人~	0	0	#DIV/0!	#DIV/0!	#DIV/0!	#DIV/0!	#DIV/0!	#DIV/0!	0	0		
	計	0	0	#DIV/0!	#DIV/0!	#DIV/0!	#DIV/0!	#DIV/0!	#DIV/0!	2	949	4.90	1,388,822

一時金【年間】(加重平均) 昨年対比

平均資金方式	2024年	2023年	2024年	2023年	2024年	2023年	2024年	2023年
	300人未満 計		300～999人		1000人～		計	
月数	6.79	4.44	#DIV/0!	5.07	4.80	5.65	4.90	5.55
額(円)	2,006,969	1,145,346	#DIV/0!	1,247,118	1,720,742	1,713,875	1,735,639	1,649,303
集計組合数	4	24	0	13	1	12	5	49
集計組合員数	299	3,514	0	8,476	5,446	80,218	5,745	92,208

一時金【年間】(加重平均) 昨年対比グラフ



一時金【年間】(単純平均) 昨年対比

平均資金方式	2024年	2023年	2024年	2023年	2024年	2023年	2024年	2023年
	300人未満 計		300～999人		1000人～		計	
月数	5.71	4.24	#DIV/0!	5.06	4.80	5.06	5.53	4.66
額(円)	1,773,650	1,093,388	#DIV/0!	1,272,513	1,720,742	1,576,359	1,763,068	1,262,644
集計組合数	4	24	0	13	1	12	5	49
集計組合員数	299	3,514	0	8,476	5,446	80,218	5,745	92,208

一時金【年間】(単純平均) 昨年対比グラフ

