

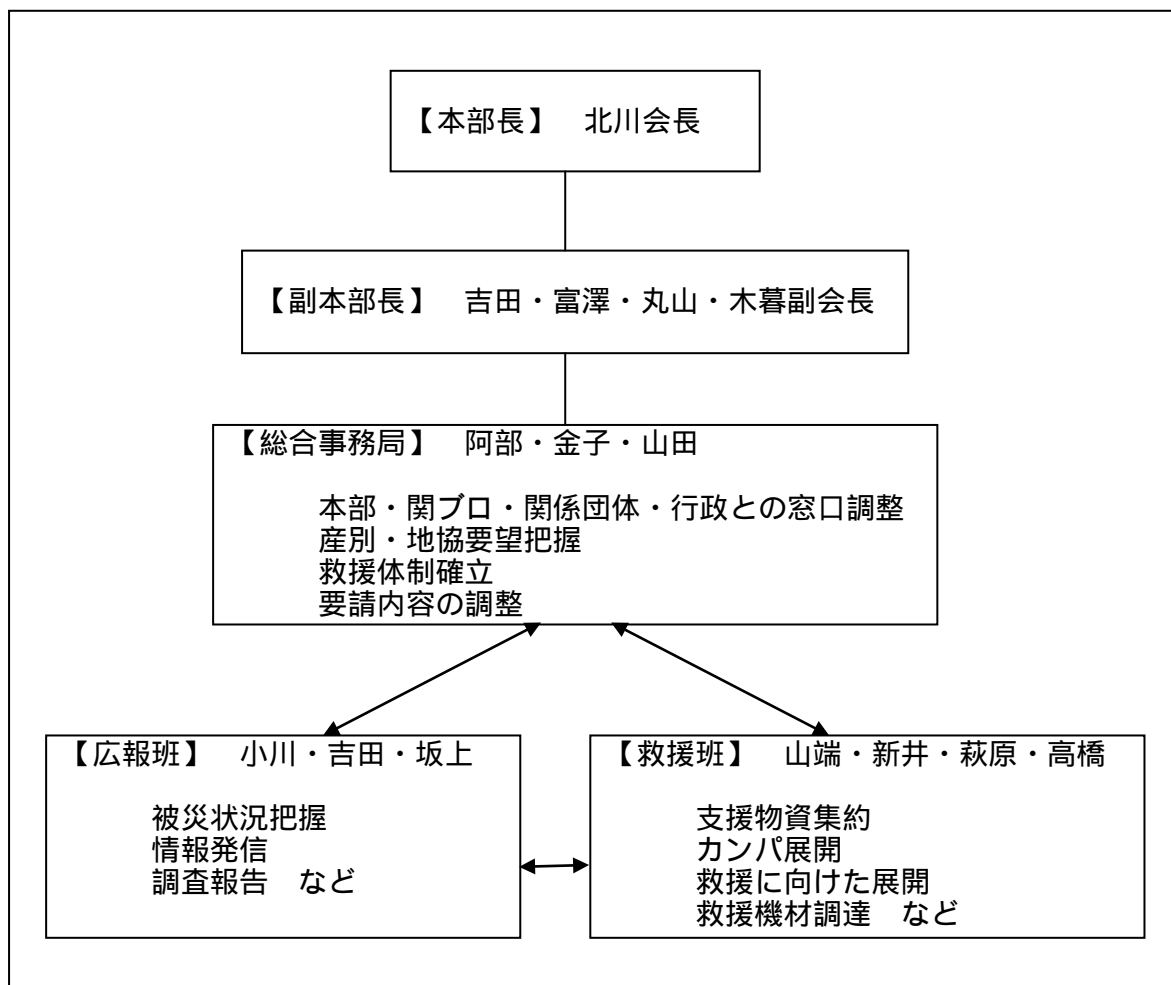
あぶろうち 災害情報

連合群馬災害対策救援本部ニュース No.1 2011.03.18

連合群馬は、3月15日に災害対策救援本部を設置し、本部と連携するとともに、産別・構成組織、地域協議会と連携をはかりながら情報の把握・発信をおこないます。また、今後は様々な救援活動を展開してまいります。

3月11日、14時46分頃発生した「東北地方太平洋沖地震」で被災されました多くの皆様に心よりお見舞い申し上げます。

1. 災害対策救援本部を設置



2. 被災地域状況の確認

連合群馬は、県内の被害・被災状況を把握しています。

3月16日現在、30産別・12地協すべてと確認が取れ、家屋の一部損壊や2地協（伊勢崎・桐生）での一部損壊を確認しましたが、県内での組合員や家族の負傷などはありませんでした。今後も情報把握にご協力をお願いします。

3. 救援物資の取り組み

連合本部は、現地調査結果を踏まえ具体的取り組みを明確にすることとしています。そのような中、3月17日に群馬県から連合群馬に対し、救援物資の提供依頼がありました。既に報道されているとおり被災者に対する支援が一刻も早く必要であり、連合群馬災害対策救援本部は、早期に救援物資を送るべきと判断し、群馬県と連携した取り組みを積極的に行うこととします。

詳細につきましては、別途協力要請を送付いたしますのでぜひともご理解ご協力のほどよろしくお願いいたします。

提供対象救援物資	備考
衣類・靴・毛布・タオル（バスタオル含む）	全て未使用のものに限る

4. 『街頭救援カンパ』の実施について

連合本部は、本日より街頭でカンパ活動を予定するとともに、産別から構成組織に組織内カンパの依頼が届き既に展開されていることと思います。また、本部から地方連合会へ街頭カンパの取り組み要請がきております。

連合群馬は、街頭での支援カンパを予定しますが計画停電による公共交通の調整運行やガソリン不足など、生活にも支障をきたしている状況にもあることから、今後の県民生活や動向を把握したうえで地域協議会と連携しながら具体的な日程を調整します。実施が決定次第、改めて案内しますのでご理解とご協力をお願いいたします。

5. ボランティア派遣について

連合本部は、被災地地方連合会の受け入れ態勢が確立し、必要なボランティア活動が明らかになり次第、構成組織・地方連合会への協力を求めることとしています。

連合群馬は、本部の考えに基づき、積極的なボランティアの派遣を考えていきますが、具体的な活動が明らかになり次第、みなさんにご協力のお願いをすることといたします。

組織内における参加協力など事前に準備を進めていただきますよう宜しくお願いいたします。

6. 連合群馬・連絡窓口

連合群馬災害対策救援本部連絡窓口 連絡先：連合群馬 = 電話 027-263-0555 FAX 027-251-0549 e-mail info@gunma.jtuc-rengo.jp
--

以上